



บริษัท วิทยราเวลเซ็นเตอร์ จำกัด We Travel Center Co.,Ltd.

2790/302 ถนนสุขุมวิทใหม่ แขวงบางกะปิ เขตห้วยขวาง กรุงเทพฯ 10310

ผ่านการรับรอง
ใบอนุญาตเลขที่ 11/07939
เลขประจำตัวผู้เสียภาษี 0105558053711



Line : @wetravelcenter

อิสระฟรีเคย์
หรือเลือกซื้อทัวร์เสริม

ไม่หลง
ร้านช้อปปิ้ง

รวมล่องเรือ
ถนนโบราณฉินเจียง

รับฟรี!!
จอง 10 ท่านแรก
ส่งเรือแม่น้ำหวงผู่
ชมแสงสีเมืองเซี่ยงไฮ้

เที่ยวคุ้ม
อิสระช้อปปิ้ง
เลือกซื้อทัวร์เสริม Disneyland

Option เสริม
เซี่ยงไฮ้ดิสนีย์แลนด์

ราคาเริ่มต้น
16,999.-
เดินทางเดือน ก.ย. - ธ.ค. 68

POP MART
• วัตช์หยวน
• Starbucks Reserve roastery
• หาดไห่วก้าน
• ถนนหนานจิง
• ตลาดร้อยปีเจิ้งหวงเมี่ยว
• ซินเทียนตี้

Shanghai Suzhou

PCN-PVG53-HO
JUNEYAO AIR 吉祥航空 **5วัน 3คืน**

น้ำหนักกระเป๋า **23 กก.**

พักรู **4 ดาว**ทุกคืน

รวมประกันอุบัติเหตุ

POP MART
• สอนโอรังหยวน
ถนนโบราณฉินเจียง (รวมล่องเรือ)
• วัตช์หยวน
• ตลาดร้อยปีเจิ้งหวงเมี่ยว
• Starbucks Reserve roastery

Shanghai Suzhou

ราคาเริ่มต้น
16,999.-
เดินทางเดือน ก.ย. - ธ.ค. 68

PCN-PVG53-HO
JUNEYAO AIR 吉祥航空 **5วัน 3คืน**

น้ำหนักกระเป๋า **23 กก.**

พักรู **4 ดาว**ทุกคืน

รวมประกันอุบัติเหตุ

โปรแกรมการเดินทาง 5 วัน 3 คืน (ไม่ลงร้านค้ารัฐบาล)

ช่วงเวลาเดินทาง : กันยายน - ธันวาคม 2568

เที่ยวบินขาไป

เที่ยวบินขากลับ



BKK

Bangkok



PVG

Shanghai

01.50

>

07.05

HO1358 | 23 KG + 10 KG



PVG

Shanghai



BKK

Bangkok

20.35

>


00.50+1

HO1357 | 23 KG + 10 KG

วันที่	รายการท่องเที่ยว	รายละเอียดมื้ออาหาร จำนวน 9 มื้อ			โรงแรมที่พัก หรือเทียบเท่า
		เช้า	เที่ยง	เย็น	
1	ท่าอากาศยานนานาชาติสุวรรณภูมิ - ท่าอากาศยานนานาชาติเซี่ยงไฮ้ผู้ตง HO1358 BKK-PVG 01.50 - 07.05	-	-	-	-
2	ซูโจว - วัดหลงหยวน - สวนโอว๋หยวน - ถนนโบราณผิงเจียง - ถนนชาน ถั่งเจีย(รวมต่องเรือ)	🍽️ บน เครื่อง	🍽️	🍽️	Suzhou Hotel หรือเทียบเท่า ★★★★★
3	ซูโจว - วัดซีหยวน (เจ้าแม่กวนอิมพันมือ) - เซี่ยงไฮ้ - หาดไห่วทาน - ถนน หนานจิง **จอง10ท่านแรก แคมฟรี!! ต่องเรือแม่น้ำหวงผู้ชมแสงสีเมืองเซี่ยงไฮ้ (มูลค่า 1,200บาท/ท่าน)**	🍽️	-	🍽️ สุกี้หม่าล่า	Holiday Inn One Express Shanghai หรือเทียบเท่า ★★★★★
4	FREE DAY: อิสระเที่ยวภายในเมืองเซี่ยงไฮ้ (ไม่มีไกด์ ไม่มีรถ) OPTION : DISNEYLAND SHANGHAI FULL DAY (เข้าสวนสนุก รวมค่าบัตร - รถรับส่ง+ไกด์ท้องถิ่น+ทิวทัศน์ทัวร์รับ - ส่ง)	🍽️	-	-	Holiday Inn One Express Shanghai หรือเทียบเท่า ★★★★★
5	อาคารพันทันไม้ - Starbucks reserve roastery shanghai - ซินเทียนตี้ - ตลาดเฉิงหวังเมี่ยว ท่าอากาศยานนานาชาติเซี่ยงไฮ้ผู้ตง - ท่าอากาศยานนานาชาติสุวรรณภูมิ HO1357 PVG-BKK 20.35-00.50(+1)	🍽️	🍽️	🍽️ บนเครื่อง	-

โปรแกรมอาจมีการสลับปรับเปลี่ยนได้ตามความเหมาะสมของ โดยไม่ต้องแจ้งให้ทราบล่วงหน้า แต่จะคำนึงถึงผลประโยชน์ของผู้เดินทางเป็นสำคัญ

อัตราค่าบริการ

 *กั๋วรนี้ไม่ลงร้านรัฐบาล*

วันเดินทาง	ราคาผู้ใหญ่ พักห้องละ 2-3 ท่าน	พักเดี่ยวจ่ายเพิ่ม
03-07 กันยายน 2568 (วันสารทจีน)	19,999 บาท	4,900 บาท
08-12 กันยายน 2568	16,999 บาท	4,900 บาท
10-14 กันยายน 2568	19,999 บาท	4,900 บาท
17-21 กันยายน 2568	19,999 บาท	4,900 บาท
24-28 กันยายน 2568	22,999 บาท	4,900 บาท
01-05 ตุลาคม 2568	21,999 บาท	4,900 บาท
10-14 ตุลาคม 2568 (วันนวมินทรมหาราช)	24,999 บาท	4,900 บาท
15-19 ตุลาคม 2568	21,999 บาท	4,900 บาท
22-26 ตุลาคม 2568 (วันปิยมหาราช)	24,999 บาท	4,900 บาท
29 ตุลาคม-02 พฤศจิกายน 2568	21,999 บาท	4,900 บาท
12-16 พฤศจิกายน 2568	21,999 บาท	4,900 บาท
19-23 พฤศจิกายน 2568	21,999 บาท	4,900 บาท
26-30 พฤศจิกายน 2568	21,999 บาท	4,900 บาท
01-05 ธันวาคม 2568	24,999 บาท	4,900 บาท
03-07 ธันวาคม 2568 (วันพ่อ)	24,999 บาท	4,900 บาท
10-14 ธันวาคม 2568	22,999 บาท	4,900 บาท

(วันรัฐธรรมนูญ)

12-16 ธันวาคม 2568

22,999 บาท

4,900 บาท

17-21 ธันวาคม 2568

22,999 บาท

4,900 บาท

19-23 ธันวาคม 2568

23,999 บาท

4,900 บาท

24-28 ธันวาคม 2568

23,999 บาท

4,900 บาท

ราคาเด็กอายุไม่ถึง 2 ปี ณ วันเดินทาง (Infant) ท่านละ 6,000 บาท (ไม่มีที่นั่งบนเครื่องบิน)

ราคาทัวร์นี้สำหรับผู้ถือพาสปอร์ตไทย เท่านั้น

กรณีถือหนังสือเดินทางต่างชาติบริษัทฯ ขอสงวนสิทธิ์เก็บค่าธรรมเนียมเพิ่มเติม **ท่านละ 5,000 บาท**

ขอสงวนสิทธิ์ในการเก็บค่าวีซ่าเพิ่มเติม หากมีการประกาศยกเลิกฟรีวีซ่าสำหรับพาสปอร์ตไทย

ราคาทัวร์ ไม่รวมค่าทิปคนขับรถและไกด์ท้องถิ่นตามธรรมเนียม

(ชำระทุกท่าน ยกเว้น ทารกอายุไม่เกิน 2 ปี ยกเว้นให้)

ขอสงวนสิทธิ์เก็บค่าทิปไกด์และคนขับรถท้องถิ่น ณ สนามบินในวันเช็คอิน **ท่านละ 2,000 บาท/ทริป/ท่าน**

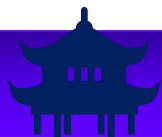
สำคัญ! กรุณาอ่านเงื่อนไขแบบท้ายละเอียด เพื่อประโยชน์ของท่าน



หากท่านชำระค่าทัวร์แล้ว **ไม่ว่าจะทั้งหมดหรือบางส่วน** ทางบริษัทฯ จะถือว่าท่านยอมรับเงื่อนไขแล้วและไม่สามารถเปลี่ยนแปลงเงื่อนไขได้

รายการทัวร์สามารถสลับ ปรับเปลี่ยนหรือดไปบางรายการ ได้ตามความเหมาะสม โดยไม่ต้องแจ้งให้ทราบล่วงหน้า อันเนื่องมาจากสภาพอากาศ เหตุการณ์ทางธรรมชาติ เหตุการณ์ทางการเมือง สภาพการจราจร เหตุการณ์จากสายการบิน หรือเหตุสุดวิสัยต่างๆ ทั้งนี้จะคำนึงถึงความปลอดภัย ความเป็นไปได้ และผลประโยชน์ของผู้เดินทางเป็นสำคัญ ทางผู้เดินทางจะไม่ฟ้องร้องใดๆ อันเนื่องมาจากได้รับทราบเงื่อนไขก่อนเดินทางแล้ว

บริษัท ฯ ขอสงวนสิทธิ์เริ่มและจบการให้บริการที่ สนามบินต้นทางขาไปเท่านั้น
ทางบริษัทฯ **ไม่สามารถรับผิดชอบค่าตัวเดินทางภายในประเทศได้ในทุกกรณี** หากเกิดเหตุการณ์เปลี่ยนแปลงใดขึ้น หากท่านต้องจองตั๋วเครื่องบินภายในประเทศ ท่านสามารถสอบถามไฟล์คอนเฟิร์ม สำหรับการเดินทางหลัก เพื่อเป็นแนวทางในการจองตั๋วภายในประเทศได้ และ **ควรซื้อตั๋วประเภทที่สามารถเลื่อนวันและเวลาในการเดินทางได้** **ทั้งนี้ควรเผื่อเวลาในการเดินทาง ก่อนถึงและกลับจากไฟล์กเดินทางหลัก ไม่ต่ำกว่า 6 ชั่วโมง**



22.30 น. คณะพร้อมกัน ณ ท่าอากาศยานนานาชาติสุวรรณภูมิ มีเจ้าหน้าที่คอยดูแลบริการเพื่อคอยอำนวยความสะดวก เช็คอิน เพื่อเดินทางไป ประเทศจีน เมืองเซี่ยงไฮ้

ประตู

2

เที่ยวบินที่



JUNEYAO AIR
吉祥航空

HO1358

สังเกตป้ายนี้



สายการบิน		 JUNEYAO AIR 吉祥航空	
เที่ยวบิน		เวลาออก	เวลาถึง
BKK - PVG		01.50	07.05
เวลาที่ใช้ในการเดินทาง 4 ชั่วโมง 30 นาที			
น้ำหนักกระเป๋าโหลดใต้ท้องเครื่อง	23 KG	กระเป๋าขึ้นเครื่อง (CARRY ON)	10 KG



เนื่องจากตัวเครื่องบินของคุณจะเป็นตัวสุ่มแบบ Random ไม่สามารถเลือกที่นั่งได้ ที่นั่งอาจจะไม่ได้นั่งติดกัน และไม่สามารถเลือกช่วงที่นั่งบนเครื่องบินได้ในขณะนี้ ซึ่งเป็นไปตามเงื่อนไขของสายการบิน ขออภัยในความไม่สะดวก



- 01.50 น. เดินทางจาก ท่าอากาศยานนานาชาติสุวรรณภูมิ ประเทศไทย สู่ ท่าอากาศยานนานาชาติช่างไห่ผู้ตง ประเทศจีน ใช้เวลาในการเดินทาง 4 ชั่วโมง 30 นาที (บริการอาหารบนเครื่อง)
- 07.05 น. คณะเดินทางถึง ประเทศจีน เมืองเซี่ยงไฮ้ ท่าอากาศยานนานาชาติช่างไห่ผู้ตง นำทุกท่านผ่านกรมศุลกากร จากนั้นนำทุกท่านเดินทางไปตามสถานที่ท่องเที่ยวที่ระบุไว้



วัดฉงหยวน (Chongyuan temple)

วัดฉงหยวน (Chongyuan) อุโบสถที่ใหญ่ที่สุดในประเทศจีน วัด (Chongyuan) ตั้งอยู่ริมทะเลสาบ Yangcheng ในเมืองชูโจว สร้างขึ้น



ในสมัยราชวงศ์เหลียงเหนือเมื่อกว่า 1,500 ปีก่อน โดดเด่นด้วยเจดีย์สูง 7 ชั้นที่เปรียบเสมือนสัญลักษณ์ของวัด และพระพุทธรูปทองคำขนาดใหญ่ที่สุดองค์หนึ่งในจีน ภายในวิหารหลัก (Mahavira Hall) บริเวณวัดล้อมรอบด้วยทัศนียภาพสงบร่มรื่น มีสะพานหินโบราณทอดข้ามลำธารเล็กๆ และสวน Zen ที่ออกแบบมาเพื่อการนั่งสมาธิ นักท่องเที่ยวสามารถเข้าร่วมพิธีสวดเช้าแบบพุทธหรือนั่งชมพระอาทิตย์ตกที่สะท้อนผิวน้ำทะเลสาบ Yangcheng ได้อย่างสวยงาม

แนะนำให้แต่งกายสุภาพปิดไหล่และเข่าเมื่อเข้าชมพื้นที่ศักดิ์สิทธิ์



สวนโอ้วหยวน (Ouyuan)

สวนโอ้วหยวน หรือ "สวนคู่รัก" ตั้งอยู่ในเมืองซูโจว มณฑลเจียงซู สร้างขึ้นในสมัยราชวงศ์ชิงโดยคู่สามีภรรยาผู้รักธรรมชาติ จึงออกแบบให้เป็นสวนส่วนตัวที่ผสมผสานที่พักอาศัยกับภูมิทัศน์ศิลปะได้อย่างลงตัว สวนแห่งนี้ขึ้นชื่อด้วยการจัดวางองค์ประกอบแบบจินโบราณทั้งศาลาไม้สลักลวดลายประณีต สระบัวขนาดใหญ่ที่สะท้อนภาพหลังคาทรงโค้ง และทางเดินหินคดเคี้ยวเลียบบำเพงสีขาว นักท่องเที่ยวจะได้ชม "ห้องหนังสือคู่รัก" ที่ตกแต่งด้วยหน้าต่างวงกลมสัญลักษณ์ความสมานฉันท์ พร้อมเดินชมสวนหิน Miniature Rockery ที่จำลองเทือกเขาในภาพวาดจีนโบราณ ไฮไลท์คือสะพานหิน (JIU QU QIAN) สะพานโค้ง 9 วงที่ทอดผ่านสระน้ำสู่ศาลาใจกลางสวน บริเวณใกล้เคียงมีถนนโบราณผิงเจียง ที่สามารถเดินเชื่อมต่อเพื่อชิมอาหารท้องถิ่นเช่น ข้าวต้มปลาเฉียบขาด หรือขนมซูโจวสูตรดั้งเดิม จัดเวลาให้พอเพื่อนั่งจิบชาในศาลาและซึมซับความโรแมนติกของสวนที่ได้ชื่อว่าเป็น "บทกวีแห่งความรักที่ถูกสลักไว้ในหิน"



12.30 น.  **รับประทานอาหารกลางวัน ณ ร้านอาหารท้องถิ่น**



ถนนโบราณผิงเจียง (Pingjiang Road)

เป็นถนนประวัติศาสตร์อายุเก่าแก่กว่า 800 ปี ตั้งอยู่ในเมืองซูโจว สร้างขึ้นตั้งแต่สมัยราชวงศ์ซ่งใต้ ตัวถนนทอดยาว 1.6 กิโลเมตรตามคลองผิงเจียง ริมสองฝั่งเรียงรายด้วยสถาปัตยกรรมจีนโบราณแบบฉบบ๋เจียงหนาน (พื้นที่ได้แม่น้ำแยงซี) ทั้งบ้านไม้สีขาวดำหลังคาทรงโค้ง ร้านค้าโบราณ และสะพานหินสลักลวดลาย นักท่องเที่ยวสามารถเดินชมร้านหัตถกรรมท้องถิ่นเช่น ร้านปักผ้าไหมซูโจวระดับพรีเมียม ร้านแกะสลักหยก หรือนั่งเรือแจวชมทัศนียภาพคลองน้ำที่เงียบสงบ พร้อมแวะชิมอาหารขึ้นชื่ออย่าง "กุยฮวาเกา" ขนมเค้กดอกโสมอบร้อน และ "ซูโจวเหมียน" ก๋วยเตี๋ยวเนื้อตุ๋นสูตรโบราณ บริเวณถนนยังมีจุดสำคัญทางวัฒนธรรมเช่น พิพิธภัณฑ์โอเปร่า Kunqu ศิลปะการแสดงดั้งเดิมของซูโจว และห้องสมุดโบราณ Canglang Pavilion ที่เก็บรักษาตำราสมัยราชวงศ์หมิง แนะนำให้มาเดินเล่นช่วงเช้าหรือพลบค่ำเพื่อสัมผัสแสงโคมกระดาษสีแดงสะท้อนน้ำคลองแบบโรแมนติก และหากมีเวลาแนะนำให้แวะร้านชาโบราณเพื่อชมการแสดงงชาพร้อมฟังเสียงพิณจีนบรรเลงสด



ถนนซานถ้งเจี๋ย (Shantangjie)

ถนนซานถ้งเจี๋ย (Shantangjie) เป็นถนนโบราณริมคลองอายุเก่าแก่กว่า 1,200 ปี ตั้งอยู่ที่เมืองซูโจว สร้างขึ้นในสมัยราชวงศ์ถังโดย "ไป๋จ



วี่" ชุนนางผู้โด่งดัง ตัวถนนทอดยาว 3.6 กิโลเมตร ริมสองฝั่งคลองเรียงรายด้วยสถาปัตยกรรมแบบจีนดั้งเดิม สะพานหินสลักลวดลาย และบ้านเรือนไม้สีขาวดำที่สะท้อนภาพวิถีชีวิตเก่าแก่ จุดเด่นคือการล่องเรือชมคลองเพื่อสัมผัสทัศนียภาพเรียบง่ายคล้ายภาพวาดโบราณ พร้อมชิมอาหารท้องถิ่นเช่น "ซูโจวเหมี่ยนยฺน" ก๋วยเตี๋ยวเนื้อนุ่มรสชาติกลมกล่อม และขนมถั่วหนึ่งแบบซูโจวแท้ ตลอดเส้นทางมีร้านขายของฝากหัตถกรรมอย่างพัดปักไหม แกะสลักหยก รวมถึงร้านชาโบราณที่เสิร์ฟแบบพิธีกรรมดั้งเดิม ช่วงเย็นแนะนำให้มาเดินชมแสงไฟสีแดงจากโคมกระดาษที่ส่องสะท้อนน้ำคลอง พร้อมฟังเสียงดนตรีจีนบรรเลงสดจาก

ผ้าพันคอหน้าปักลาย งานฝีมือซูโจวแท้ๆ

พัดไม้หอม พัดจีนโบราณกลิ่นหอม

ของฝากยอดนิยม



18.30 น.



รับประทานอาหารกลางวัน ณ ร้านอาหารท้องถิ่น

ที่พัก



Suzhou Hotel*4 หรือเทียบเท่า



07:00 น.



รับประทานอาหารเช้า ณ อาหารโรงแรม



วัดซีหยวน (Xi yuan temple)

วัดซีหยวน วัดโบราณเก่าแก่แห่งเมืองซูโจว มีชื่อเสียงในฐานะสถานที่ศักดิ์สิทธิ์ที่ผู้คนมาขอพรและทำบุญกันอย่างเนืองแน่น โดยเฉพาะในวันพระใหญ่ วัดแห่งนี้สร้างขึ้นตั้งแต่สมัยราชวงศ์หยวน ปัจจุบันเป็นแหล่งท่องเที่ยวทางพุทธศาสนาและวัฒนธรรมที่สำคัญ ภายในวัดมีสถาปัตยกรรมเรียงตามแนวเหนือ-ใต้ เช่น ประตูปะรำราชทานจากจักรพรรดิ หอพระอุโบสถ หอระฆัง และ “หออรหันต์ 500 องค์” ที่โด่งดัง พร้อมกิจกรรม “นับอรหันต์” เพื่อทำนายดวง บริเวณด้านหลังยังมี “สวนตะวันตก” (dong yuan) พร้อมสระน้ำ ศาลากลางสระ และเต่าศักดิ์สิทธิ์ที่มีอายุกว่าหลายร้อยปี



หาดไว่ทาน เตอะบันด์ หรือ หาดเจ้าพ่อเซี่ยงไฮ้ (The Bund)

หนึ่งในสถานที่ท่องเที่ยวที่มีชื่อเสียงและสำคัญที่สุดในเมืองเซี่ยงไฮ้ ตั้งอยู่ขนานกับริมแม่น้ำหวงผู่ จุดรวมที่นักท่องเที่ยวจำนวนมากต้องมาสัมผัสเมื่อมาเยือนเมืองนี้ The Bund หรือ หาดไว่ทาน หรือ หาดเจ้าพ่อเซี่ยงไฮ้ ซึ่งส่วนใหญ่เป็นสถาปัตยกรรมแบบ นีโอคลาสสิก และ โคลเนียล The Bund ตั้งอยู่ขนานกับแม่น้ำหวงผู่ เมื่อมองไปฝั่งตรงข้ามก็จะได้เห็นตึกสูงระฟ้า อย่าง Shanghai Tower Jin Mao Tower สวนสาธารณะและทางเดินริมน้ำ บริเวณริมน้ำของ The Bund มีทางเดินที่ยาวและสวยงาม รอให้นักท่องเที่ยว มาสัมผัสวิถีชีวิตผสมผสานระหว่างตะวันตกและตะวันออก อย่างที่จะไม่มีวันลืมความรู้สึกและความประทับใจนี้ได้เลย



เป็นย่านริมน้ำที่ตั้งอยู่ฝั่งตะวันออกของแม่น้ำ Huanghu ในเมืองเซี่ยงไฮ้ มีความยาวประมาณ 1.5 กิโลเมตร เป็นหนึ่งในแลนด์มาร์กที่โดดเด่นและมีชื่อเสียงที่สุดของเมือง สะท้อนถึงความเจริญรุ่งเรืองของเซี่ยงไฮ้ในยุครุ่งเรืองของการค้าและการเงินในศตวรรษที่ 19 และ 20



ถนนหนานจิง (Nanjing Road)

ถนนหนานจิง หรือที่รู้จักกันอีกชื่อว่า นานกิง ย่านช้อปปิ้งที่เก่าแก่และมีชื่อเสียงที่สุดในเซี่ยงไฮ้เลย มีประวัติศาสตร์ยาวนานกว่าร้อยปี ครอบคลุมพื้นที่ 5 กิโลเมตร ในอดีตหนานจิงเป็นเมืองหลวงเก่าแก่ถึง 10 ราชวงศ์ ที่นี่จึงเต็มไปด้วยโบราณสถานที่สะท้อนความเป็นมา และความรุ่งเรืองในอดีต และยังเคยถูกอังกฤษใช้เป็นท่าเรือนานาชาติ โดยปัจจุบันกลายเป็นแหล่งช้อปปิ้งขนาดใหญ่ที่ผสมผสานระหว่าง ศูนย์การค้าอันหรูหรา กับร้านค้าริมถนนแบบดั้งเดิมได้อย่างลงตัว โดยแบ่งออกเป็น 2 ส่วนคือ ถนนหนานจิงตะวันออกและหนานจิง ตะวันตก ฝั่งตะวันออกมีสวนขนาดใหญ่ มีสถานที่สำคัญทางประวัติศาสตร์มากมาย เช่น หอศิลปะ พิพิธภัณฑ์ ในตอนเย็นจะเป็นช่วงที่ ร้านค้าและบาร์ต่างๆ กำลังคึกคัก มีนักท่องเที่ยวริมถนน เต็มไปด้วยแสงสีเสียง เหมาะกับการเดินเล่นหรือนั่งรถรางชมบรรยากาศรอบๆ ฝั่ง ตะวันตกจะมีห้างสรรพสินค้าใหญ่ๆ สลับกับร้านแบบจีนดั้งเดิมอยู่ตลอดสองข้างทาง





Pop Mart *Shanghai*

Pop Mart

Pop Mart ที่ใหญ่ที่สุดในโลก ร้าน Pop Mart Flagship Store หรือ Pop Mart Museum ตั้งอยู่ในย่าน Xintiandi ของเซี่ยงไฮ้ ซึ่งเป็นย่านที่มีความทันสมัยและเป็นที่ยอดนิยมของนักท่องเที่ยวและคนท้องถิ่น โดยเฉพาะนักสะสมและแฟนพันธุ์แท้ของ Pop Mart และของสะสมจากคาแรคเตอร์ต่างๆที่มีพื้นที่ขนาดใหญ่ถึง หลายพันตารางเมตร ทำให้มันเป็นร้าน Pop Mart ที่ใหญ่ที่สุดในโลกร้านนี้มีการออกแบบที่โดดเด่นและอลังการ เพื่อให้ผู้เยี่ยมชมสามารถสัมผัสประสบการณ์ที่เต็มไปด้วยความสนุกและความตื่นเต้นในการเลือกซื้อสินค้าสะสมจาก คอลเล็กชั่นสุดพิเศษ

18:30 น.

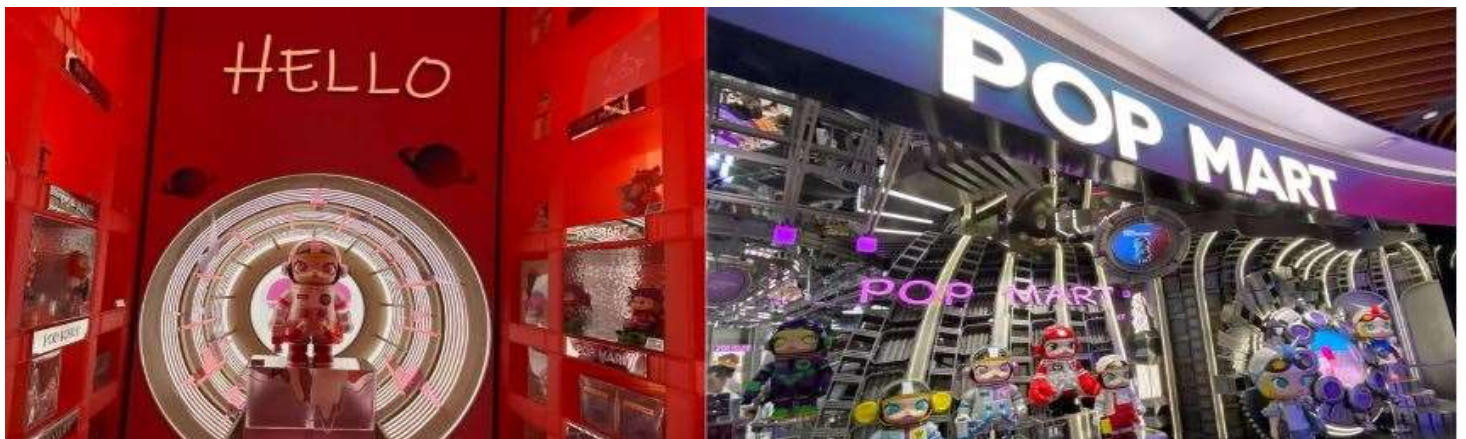


รับประทานอาหารกลางวัน ณ ร้านอาหารท้องถิ่น (สุกี้หม่าล่า)

ที่พัก



Holiday Inn One Express Shanghai *4 หรือเทียบเท่า





แม่น้ำหวงผู่ (Huangpu River)

แม่น้ำสายสำคัญที่แบ่งเขตเมืองเซี่ยงไฮ้ออกเป็นสองส่วนคือฝั่งผู้ตง (Pudong) ที่ทันสมัยกับฝั่งผู้ซี (Puxi) แบบคลาสสิก การล่องเรือชมแม่น้ำแห่งนี้คือกิจกรรมต้องไม่พลาดเพื่อสัมผัสทั้งสถาปัตยกรรมเก่าแก่แห่งเดอะบันด์ (The Bund) และตึกกระฟ้าแนวฟิวเจอร์ริสต์ของ ลู่เจียจู่ย (Lujiazui) ในเวลาเดียวกัน เรือสำราญส่วนใหญ่ออกเดินทางจากท่าเรือทั้งสองฝั่ง โดยเฉพาะช่วงพลบค่ำที่ตึกสูงอย่าง (Oriental Pearl Tower) และ (Shanghai Tower) จะสว่างไสวเป็นประกายสะท้อนน้ำ **แนะนำจุดถ่ายรูปสุดคลาสสิกที่สวน Riverside Promenade บนฝั่งผู้ตงซึ่งมองเห็นวิวดสะพาน Yangpu และ Nanpu แบบพาโนรามา**



หมายเหตุ : หากท่านไม่ประสงค์ที่จะรับสิทธิ์ท่านไม่สามารถเปลี่ยนแปลงเป็นอย่างอื่น โอน,ขายสิทธิ์หรือเปลี่ยนเป็นเงินสดได้ เนื่องจากเป็นสิทธิ์สมนาคุณพิเศษของทางบริษัทสำหรับลูกค้าที่ซื้อ10ท่านแรกเท่านั้นและราคาปกติ



DAY4

FREE DAY : อิสระเที่ยวภายในเมืองเซี่ยงไฮ้ (ไม่มีไกด์ ไม่มีรถ)

B/-/-

07:00 น.



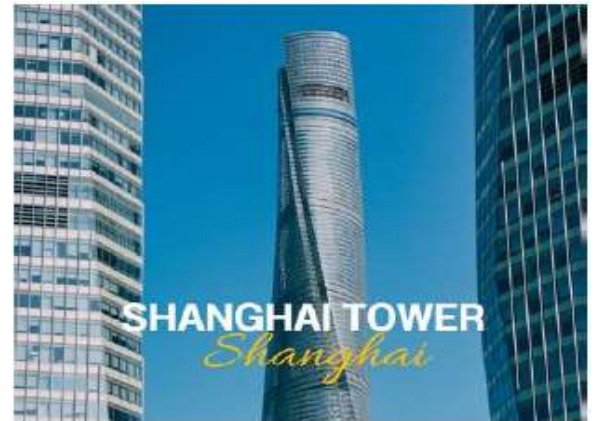
รับประทานอาหารเช้า ณ อาหารโรงแรม

อิสระ FREE DAY

สถานที่ท่องเที่ยวแนะนำ

เซี่ยงไฮ้ทาวเวอร์ (Shanghai Tower)

เป็นหนึ่งในตึกระฟ้าที่ยิ่งใหญ่ที่สุดในโลกและเป็นสัญลักษณ์ของการพัฒนาและความเจริญก้าวหน้าของเมืองเซี่ยงไฮ้ในช่วงทศวรรษที่ผ่านมาตึกนี้ไม่เพียงแต่มีความสูงที่น่าประทับใจแต่ยังเป็นสัญลักษณ์ของความทันสมัยและนวัตกรรมในด้านสถาปัตยกรรมและวิศวกรรมความสูงเซี่ยงไฮ้ทาวเวอร์มีความสูง63เมตรตึกที่สูงที่สุดในจีน และ อันดับที่ 2 ของโลก รองจาก เบริจคาลิฟา ที่ดูไบ ตึกนี้มี 128 ชั้น โดยมี 5 ชั้นใต้ดิน และการออกแบบที่มีการลดขนาดตัวอาคารจากฐานขึ้นไปยังชั้นบนทำให้รูปร่างของตึกดูเหมือน"ขวดลด"หรือ "เกลียว"ซึ่งช่วยให้ตึกมีความมั่นคงและสามารถต้านทานลมแรงได้ดี กระจกโปร่งแสงและเหล็กกล้าเพื่อให้ตึกมีลักษณะทันสมัยและสะท้อนความเป็น เมืองแห่งอนาคต



ย่านซิน เทียน ดี (Xin Tian Di)

ย่านใหม่ใจกลางเมืองเซี่ยงไฮ้ อีก 1 ย่านช้อปปิ้งและร้านอาหาร ร้านคาเฟ่ ร้านอาหาร ที่มีเอกลักษณ์ จากสถาปัตยกรรมที่ใช้อิฐบล็อกแบบสถาปัตยกรรมชิคเกมิน ซึ่งเป็น การผสมผสานกันระหว่างสถาปัตยกรรมจีนกับตะวันตกเข้าด้วยกัน ท่านจะพบกับทางเดินหิน กำแพงหิน ประติมากรรม ที่มีเอกลักษณ์ โดย 2 ทางของถนนมีต้นเมเปิ้ลตลอดทาง ยิ่งทำให้ย่านนี้มีเสน่ห์เพิ่มเป็นเท่าตัว



ถนนหนานจิง (Nanjing Road)

ถนนหนานจิง หรือที่รู้จักกันอีกชื่อว่า นานกิง ย่านช้อปปิ้งที่เก่าแก่และมีชื่อเสียงที่สุดในเซี่ยงไฮ้เลยในตอนเย็นจะเป็นช่วงที่ร้านค้าและบาร์ต่างๆกำลังคึกคักมีนักท่องเที่ยวริมถนนเต็มไปด้วยแสงสีเสียงเหมาะกับการเดินเล่นหรือนั่งรถรางชมบรรยากาศรอบๆฝั่งตะวันตกจะมีห้างสรรพสินค้าใหญ่ๆสลับกับร้านแบบจีนดั้งเดิมอยู่ตลอดสองข้างทาง



OPTION : DISNEYLAND SHANGHAI FULL

ราคาบัตร

บัตร ดิสนีย์แลนด์
จ.พณ. 4,000 บาท/ท่าน
ค. ส. อา. 5,000 บาท/ท่าน

DISNEYLAND SHANGHAI

****ไม่มีโหนด ไม่ปรอบบริการ****
8 ท่านขึ้นไปปรอบบริการ
ต้องซื้อล่วงหน้า 4 วันก่อนเดินทาง



หมายเหตุ : ขอสวนสิทธิ์ในราคานี้สำหรับสมาชิก 8 ท่านขึ้นไปเท่านั้น หากต่ำกว่านี้จะมีการเรียกเก็บเพิ่มตามจริงที่ออกเดินทาง

****ต้องซื้อล่วงหน้าอย่างน้อย 4 วัน****

DISNEYLAND SHANGHAI ดิสนีย์แลนด์เซี่ยงไฮ้

เซี่ยงไฮ้ดิสนีย์แลนด์สวนสนุกแห่งที่ 6 ของดิสนีย์ฯ มีขนาดใหญ่อันดับ 2 ของโลก รองจากดิสนีย์แลนด์ในออร์แลนโด รัฐฟลอริดา สหรัฐอเมริกา และเป็นสวนสนุกดิสนีย์แลนด์แห่งที่ 3 ในเอเชีย ตั้งอยู่ในเขตฉวนซา ใกล้กับแม่น้ำหวงผู่ และสนามบินผู้ตง สวนสนุกเซี่ยงไฮ้ดิสนีย์แลนด์ มีขนาดใหญ่กว่าฮ่องกงดิสนีย์แลนด์ถึง 3 เท่า ใช้เวลาร่วม 5 ปีในการก่อสร้าง โดยใช้งบทั้งสิ้นราว 5.5 พันล้านเหรียญ หรือราว 180,000 ล้านบาท สวนสนุกแห่งนี้เป็นที่พำนักของดิสนีย์ร้อยละ 43 ที่เหลือเป็นของ ชั่งไห่เสิ่นตี้ กรุ๊ป กิจการรัฐวิสาหกิจจีน รวมถึงภาคส่วนต่างๆ ที่อัดฉีดเงินสนับสนุนเพื่อช่วยกันแสวงหาผลกำไรในอนาคต ในสวนสนุกมีไฮไลท์ประกอบด้วย Enchanted Storybook Castle ปราสาทดิสนีย์ที่ใหญ่ที่สุดในโลก และมีทั้งหมด 6 ซิมพาร์คด้วยกัน ทั้ง Adventure Isle, Mickey Avenue, Gardens of Imagination, Tomorrowland, Treasure Cove และ Fantasyland มีสารพัดเครื่องเล่นหวาดเสียว และแหล่งรวมความบันเทิงที่น่าสนใจ



หมายเหตุ : เพื่อผลประโยชน์ของลูกค้าทุกท่านสำคัญอย่างยิ่ง ทางบริษัทขอสงวนสิทธิ์ในการเปลี่ยนแปลงรายการเที่ยวดิสนีย์แลนด์
กรณีตรงกับวันเสาร์หรือวันอาทิตย์ เนื่องจากมีนักท่องเที่ยวค่อนข้างมากเป็นพิเศษ และ ในส่วนของวันธรรมดาการเล่นเครื่องเล่นในแต่ละโซน
นั้นก็ขึ้นอยู่กับการจัดการเวลาของลูกค้าอาจทำให้ไม่สามารถเล่นเครื่องเล่นตามที่กำหนดไว้



เพื่อไม่รบกวนเวลาเที่ยวภายในสวนสนุก อีระอาหารกลางวันและอาหารค่ำ

ที่พัก



Holiday Inn One Express Shanghai *4 หรือเทียบเท่า



DAY5 อาคารต้นไม้พันต้น - Starbucks reserve roastery shanghai - จีนเทียนตี้ - ตลาดเจิงหวังเหมียว B/L/D(บนเครื่อง)

07:00 น.



รับประทานอาหารเช้า ณ อาหารโรงแรม



อาคารพันต้นไม้ (TIAN AN 1000 TREES)

เทียนอันเซียนซู (Tian An 1,000 Trees) ถูกออกแบบโดยโทมัส เฮเธอร์วิก สถาปนิกชาวอังกฤษโดยคาดว่าต้นไม้เหล่านี้จะสามารถดูดซับคาร์บอนไดออกไซด์ 21 ตันทุกปี กลุ่มอาคารดังกล่าวตั้งอยู่ริมฝั่งแม่น้ำซูโจวหรือแม่น้ำอู่ซง ซึ่งครอบคลุมพื้นที่กว่า 300,000 ตารางเมตร (ราว 187 ไร่) และได้รับการขนานนามว่าเป็นสิ่งมหัศจรรย์ของโลกสมัยใหม่ที่เทียบได้กับสวนลอยบาบิโลนโบราณ

ทั้งนี้ อาคารพาณิชย์ที่ตกแต่งด้วยต้นไม้นี้ ได้รับแรงบันดาลใจมาจาก 'เขาหวงซาน' ในมณฑลอันฮุย ซึ่งมีทิวทัศน์งดงามคุณภาพวาดและได้รับการขึ้นทะเบียน



เป็นมรดกโลกโดยยูเนสโก (UNESCO) นอกจากนี้ยังหวังว่าอาคารพาณิชย์ที่ตกแต่งด้วยต้นไม้ 1,000 ต้นนี้ จะช่วยเสริมภูมิทัศน์ที่มีอยู่ของแม่น้ำอุซงให้สวยงามตระการตา



โรงคั่วกาแฟ Starbucks reserve roastery **ไม่รวมค่าเครื่องดื่ม**

ร้านกาแฟ Starbucks Reserve แห่งแรกในประเทศจีนและเป็นสาขาที่ใหญ่ที่สุดในโลกมีพื้นที่การคั่วกาแฟที่เปิดเผยต่อสายตาลูกค้า เพื่อให้ผู้มาเยือนสามารถเห็นกระบวนการคั่วกาแฟสดๆด้วยตัวเองทำให้สามารถสัมผัสประสบการณ์การผลิตกาแฟระดับพรีเมียมได้อย่างเต็มที่ ร้านนี้เป็นสถานที่ที่ Starbucks จัดจำหน่ายกาแฟที่ผลิตจากเมล็ดกาแฟที่มีคุณภาพสูงสุดเป็นกาแฟที่คัดสรรมาอย่างพิถีพิถันจากฟาร์มกาแฟทั่วโลก Starbucks Reserve Roastery ที่เซี่ยงไฮ้ไม่เพียงแต่เป็นร้านกาแฟที่ขายกาแฟระดับพรีเมียมเท่านั้นนอกจากนี้ยังเป็นสถานที่ที่มีการจัดกิจกรรมและเวิร์กช็อปเกี่ยวกับกาแฟต่างๆเพื่อให้ลูกค้าได้สัมผัสประสบการณ์และเข้าใจถึงศิลปะในการทำกาแฟมากขึ้น



12:30 น.



รับประทานอาหารกลางวัน ณ ร้านอาหารท้องถิ่น



ย่านซินเทียนตี้ (Xintiandi)

แหล่งช้อปปิ้งที่ยังเป็นย่านที่รวมเอาความเก่าแก่และความทันสมัยมาผสมผสานกันอย่างลงตัว บริเวณนี้เคยเป็นที่อยู่อาศัยแบบดั้งเดิมของชาวเซี่ยงไฮ้ ที่บ้านเรือนจะเป็นสถาปัตยกรรมแบบ “Shikumen” หรือก็คือ East Meet West ที่มีลักษณะผสมผสานระหว่างจีนและตะวันตก ซึ่งเป็นเอกลักษณ์อย่างหนึ่งของเซี่ยงไฮ้ได้มีการพัฒนาและปรับปรุงใหม่ในช่วงปลายทศวรรษ 1990 จนที่นี่กลายเป็นย่านที่ทันสมัยและมีชีวิตชีวา โดยบริเวณนี้จะเป็นที่ตั้งของร้านค้า ร้านอาหาร และคาเฟ่ อาคารส่วนใหญ่ยังคงมีสภาพแบบดั้งเดิม แต่ภายในถูกปรับปรุงให้มีความทันสมัยเหมาะกับยุคปัจจุบัน เป็นสถานที่ที่ที่เหมาะทั้ง การเดินเล่น ช้อปปิ้ง และลิ้มลองอาหารนานาชาติที่หลากหลาย ที่นี่มีร้านอาหารมากมายที่พร้อมเสิร์ฟอาหารตั้งแต่จีนดั้งเดิมจนถึงอาหารตะวันตกรวมทั้งยังมีแกลเลอรีงานศิลปะและพิพิธภัณฑ์เล็กๆ ที่นำเสนอเรื่องราวประวัติศาสตร์ของเซี่ยงไฮ้





ตลาดเงินหวังเมี่ยว (Cheng Huang Miao)

ตลาดเงินหวังเมี่ยว หรือ **ตลาดร้อยปี** เซี่ยงไฮ้ เป็นตลาดเก่าของผู้ตั้ง เมืองเซี่ยงไฮ้ อาคารบ้านเรือนบริเวณนี้เป็นสถาปัตยกรรมโบราณสมัยราชวงศ์หมิง และซิงตงแต่งสไตล์สถาปัตยกรรมแบบโบราณจีน อาคารบ้านเรือนในย่านนี้ได้รับการอนุรักษ์สภาพเดิมไว้เป็นอย่างดี และเก๋ากว่าร้อยปี ที่ยังคงความงดงาม ตลาดนี้มีอาหารและขนมพื้นเมืองมากมาย เช่น **เสี่ยวหลงเปา หมั่นโถว ร้าน "หนานเสียง"** เป็นที่นิยมอย่างมาก ต้องรอคิวนานหน่อยแต่รสชาติอร่อยคุ้มค่าการรอคอยแน่นอน และบริเวณรอบๆ ศาลเจ้าพ่อหลักเมืองมีร้านค้ามากมายจำหน่ายของที่ระลึกและสินค้าพื้นเมืองของเซี่ยงไฮ้ เช่น **พัดจีน โคมไฟ และงานฝีมือท้องถิ่น**



17.00 น. ถึงเวลาอันสมควรนำคณะเดินทางไป **ท่าอากาศยานนานาชาติเซี่ยงไฮ้ผู่ตง** นำคณะเช็คอิน เพื่อเตรียมตัวเดินทางกลับประเทศไทย

20.35 น. เดินทางจาก **ท่าอากาศยานนานาชาติเซี่ยงไฮ้ผู่ตง** ประเทศจีน ไป **ท่าอากาศยานนานาชาติสุวรรณภูมิ** ประเทศไทย ใช้เวลาในการเดินทาง 4 ชั่วโมง 25 นาที

สายการบิน	 JUNYAO AIR 吉祥航空	
เที่ยวบิน	เวลาออก	เวลาถึง
PVG - BKK	20.35	00.50+1
เวลาที่ใช้ในการเดินทาง 4 ชั่วโมง 25 นาที		
น้ำหนักกระเป๋าโหลดใต้ท้องเครื่อง	23 KG	กระเป๋าขึ้นเครื่อง (CARRY ON) 10 KG

00.50 น.+1 เดินทางถึง **ท่าอากาศยานนานาชาติสุวรรณภูมิ** ประเทศไทย โดยสวัสดิภาพพร้อมความประทับใจ





รายละเอียดเพิ่มเติม



ตามนโยบายการท่องเที่ยวของประเทศ จีน ผู้เดินทางต้องมีการเข้าชมสินค้าของทางรัฐบาล อาทิ โรงงานจิลวอลี่ ร้านหยก ร้านยก ร้านยางพารา เป็นต้น ผู้เดินทางจะต้องมีการเข้าชมสินค้าของทางรัฐบาล *ที่ระบุไว้ในรายการทัวร์ทั้งหมด* ซึ่งทางบริษัทจำเป็นต้องระบุไว้ หากซื้อหรือไม่ซื้อขึ้นอยู่กับความพึงพอใจของท่าน (ใช้เวลาแต่ละร้านไม่เกิน 90 นาที)

หากท่านใดไม่เข้าร้านดังกล่าวจะต้องจ่ายค่าทัวร์เพิ่ม เนื่องจากมีผลต่อราคาทัวร์ทางบริษัท ฯ ขอสงวนสิทธิ์ คิดค่าดำเนินการเป็นเงิน 500 หยวน/ร้าน และทางบริษัทฯ จะขอถือว่าท่านรับทราบและยอมรับเงื่อนไขดังกล่าว



เนื่องจากทัวร์ครั้งนี้มีจุดประสงค์เพื่อเดินทางท่องเที่ยวเป็นหมู่คณะเท่านั้น หากต้องการแยกตัวออกจากคณะเดินทางโดยไม่ลงร้านรัฐบาล บริษัทขอสงวนสิทธิ์คิดค่าดำเนินการแยกท่องเที่ยวเป็นเงิน 500 หยวน/คน/ร้าน



หากเกิดความล่าช้าของสายการบิน หรือสายการบินยกเลิกเที่ยวบิน ไม่ว่าจะเป็นการก่อกองกลาง หรือภัยพิบัติธรรมชาติ ซึ่งท่านต้องยอมรับในเงื่อนไขนี้ ในกรณีเกิดเหตุสุดวิสัยอาจมีการปรับเปลี่ยนโปรแกรมตามความเหมาะสม



หากท่านใช้บริการทางบริษัทไม่ครบ เช่น ไม่ทานอาหาร ไม่เที่ยวตามโปรแกรม ทางบริษัทฯ ขอสงวนสิทธิ์ไม่รับผิดชอบใดๆทั้งสิ้น เนื่องจากค่าใช้จ่ายทั้งหมดทางบริษัทได้ทำการชำระก่อนออกเดินทางเรียบร้อยแล้ว



ผู้เดินทางอายุไม่ถึง 18 ปีบริบูรณ์ ไม่ได้เดินทางกับบิดา มารดา ต้องมีจดหมายยินยอมให้บุตรเดินทางไปต่างประเทศจากบิดาหรือมารดาแนบมาด้วย



โปรดตรวจสอบทุกครั้งก่อนจองทัวร์ท่านสามารถเดินทางออกนอกประเทศได้หรือไม่ หากมีทัศนคติที่ไม่อนุญาตให้ท่านเดินทางออกนอกประเทศฯ ด้วยเหตุนี้เป็นการคุ้มครองของทางบริษัทฯ ดังนั้นบริษัทฯ จะไม่รับผิดชอบใดๆทั้งสิ้น



กรณีหญิงตั้งครรภ์ ท่านจะต้องมีใบรับรองแพทย์ ระบุชัดเจนว่าท่านสามารถเดินทางออกนอกประเทศได้ รวมถึงรายละเอียดอายุครรภ์ที่ชัดเจน สิ่งนี้อยู่เหนือการควบคุมของบริษัทฯ ดังนั้นบริษัทฯ จะไม่รับผิดชอบใดๆทั้งสิ้น



อัตราค่าบริการนี้รวม



ค่าตัวเครื่องบินโดยสารชั้นประหยัด ไป-กลับ พร้อมคนละรวมค่าภาษีสนามบิน และค่าธรรมเนียมเชื้อเพลิง

ยกเว้น หากมีการประกาศปรับขึ้นจากทางสายการบินจะมีการเรียกเก็บเพิ่มเติมจากท่านภายหลัง และเนื่องจากเป็นตั๋วกรุ๊ปไม่สามารถ อพเกรดที่นั่งได้ และไม่สามารถเลื่อนวันเดินทางได้ ท่านต้องไป-กลับ พร้อมกรุ๊ปเท่านั้น ทั้งนี้เป็นไปตามเงื่อนไขของสายการบิน



น้ำหนักกระเป๋า โทลด์โตก้องเครื่องท่านละ

23 KG

(น้ำหนักขึ้นอยู่กับสายการบินที่ใช้ในการเดินทาง)



สัมภาระขึ้นเครื่อง

น้ำหนักไม่เกิน 10 กิโลกรัม

(เงื่อนไขเป็นไปตามที่สายการบินกำหนด)



TWIN BED
เตียงคู่



DOUBLE ROOM
เตียงเดี่ยว

ค่าโรงแรมที่พัก

รวมในโปรแกรม

ค่าที่พักตามที่ระบุในรายการหรือเทียบเท่าระดับเดียวกัน (พักห้องละ 2 ท่าน)
หากประเภทห้องที่ท่านริเสวนาเกิน อาทิ เช่น ริเสวนาสองพักเป็น TWIN BED หรือ DOUBLE BED ทางบริษัทของสงวนสิทธิ์ในการปรับประเภทห้องพัก เป็นตามที่โรงแรมมีอยู่ โดยไม่ต้องแจ้งให้ทราบล่วงหน้า



รถนำผู้โดยสาร 1 ชั้น

ค่ารถโค้ชปรับอากาศนำเที่ยว

รับส่งตามรายการที่ระบุไว้ในโปรแกรมทัวร์



ค่าอาหาร

ตามรายการที่ระบุไว้ในโปรแกรมทัวร์



ค่าประกันภัยการเดินทาง

วงเงินประกันท่านละ 1,000,000 บาท

ค่าประกันภัยอุบัติเหตุสำหรับชาวพม่าฯ คุ้มครองเฉพาะกรณีที่ได้
รับอุบัติเหตุระหว่างการเดินทาง ไม่คุ้มครองถึงการสูญเสียบ
ทรัพย์สินส่วนตัวและไม่คุ้มครองโรคประจำตัวของผู้เดินทาง
(เงื่อนไขตามกรมธรรม์)



น้ำดื่มวันละ 1 ขวด

เฉพาะวันที่ให้บริการทัวร์เท่านั้น



ค่าธรรมเนียมเข้าชมสถานที่

ตามรายการที่ระบุไว้ในโปรแกรมทัวร์

Update 14/05/2025 V.2



อัตราค่าบริการที่ไม่รวม



ค่าใช้จ่ายส่วนตัวของผู้เดินทาง

ค่าโทรศัพท์, ค่าซักรีด, มิณีนาร์ภายในห้องพัก, ที่รียชองพิเศษ และค่ายานพาหนะ ฯลฯ



ค่าทำหนังสือเดินทาง

ค่าวีซ่าและค่าดำเนินการยื่นขอวีซ่า



ค่าใช้จ่ายซึ่งอยู่เหนือการควบคุมของบริษัทฯ

การนัดหยุดงาน

ความล่าช้าของสายการบิน

การประท้วง

การจลาจล

อุบัติเหตุทางธรรมชาติ

การถูกปฏิเสธไม่ให้ออกเข้าเมืองจากเจ้าหน้าที่ตรวจคนเข้าเมือง และเจ้าหน้าที่กรมแรงงานทั้งในประเทศ และ ต่างประเทศ

ค่าใช้จ่ายที่เกี่ยวข้องกับภาษี

- ค่าภาษีน้ำมัน ที่สายการบินเรียกเก็บเพิ่ม ภายหลังจากที่บริษัทฯ ได้ออกขายโปรแกรมทัวร์ไปแล้ว
- ค่าภาษีมูลค่าเพิ่ม 7% และ หัก ณ ที่จ่าย 3%

T
A
X

ค่าน้ำหนักกระเป๋า

ที่เกินกว่าสายการบินกำหนด หรือ สิ้นภาระใหญ่กว่ามาตรฐาน



ค่าใช้จ่ายที่เกี่ยวข้องกับ

COVID-19



- ค่าตรวจ ATK หรือ RT-PCR

ค่าตรวจ RT-PCR ก่อนออกเดินทาง 72 ชั่วโมง หรือ ATK 24 ชั่วโมงก่อนออกเดินทางจากประเทศไทย

- ค่าประกันสุขภาพ COVID-19



ค่าทิปไกด์ท้องถิ่นและ คนขับรถท้องถิ่น

2,000 บาท

(บังคับตามระเบียบธรรมเนียมของประเทศ)

Tour Leader [TL]

ท่านสามารถให้ทิปได้ตามความพึงพอใจของท่าน



เงื่อนไขการจองให้บริการ



จีนเลย ๆ

ไปเกี่ยวกับอาไปนะคับ

การสำรองที่นั่ง / การชำระมัดจำและชำระส่วนที่เหลือ

กรุณาสำรองที่ **มัดจำท่านละ 15,000 บาท** หลังจากจอง

เพื่อสำรองสิทธิ์ในการเดินทาง และชำระส่วนที่เหลือทั้งหมดก่อนออกเดินทาง 30 วัน มิเช่นนั้น บริษัทฯ จะถือว่าท่าน ยกเลิกการเดินทางโดยอัตโนมัติท่านจะโดนตัดมัดจำโดยที่ท่านจะไม่สามารถเรียกร้องใดๆ คืนได้ อันเนื่องมาจากบริษัทฯ จำเป็นที่จะต้องสำรองจ่ายค่าใช้จ่ายในส่วนของการพักและตัวเครื่องบินไปก่อนหน้านั้นแล้ว หากท่านสำรองที่นั่งน้อยกว่า 30 วัน ทางบริษัทฯ เรียกเก็บยอดเต็มจำนวนทันที

หลังจากทำการจองแล้ว กรุณาเตรียมเอกสารสำหรับการเดินทางให้พร้อม เช่น หนังสือพาสปอร์ต เพื่อออกตัวหรือคำขอพิเศษเพิ่มเติมต่างๆ ให้แก่พนักงานขาย และหากท่านชำระเงินเข้ามาไม่ว่าจะบางส่วนหรือทั้งหมด บริษัทฯ จะถือว่าท่านได้ยอมรับเงื่อนไขที่ระบุไว้ทั้งหมดนี้แล้ว

การชำระเงินเพิ่ม กรณีกลุ่มเดินทางอาชีพพิเศษ



เนื่องจากเป็นกรุ๊ปลงร้านค้า ซึ่งมีงบสนับสนุน ในการลงร้านค้า โดยทางร้านมีการตั้งข้อกำหนดกลุ่มอาชีพพิเศษดังนั้น ขอสงวนสิทธิ์ในการชำระเงินเพิ่ม **ท่าน ละ 3,000 บาท** หากเป็น กรุ๊ปอาชีพพิเศษ เช่น นักเรียน นักศึกษา , ธุรกิจขายตรง , OUTING พนักงานบริษัทเอกชน , ดีลเลอร์ (ตัวแทนจำหน่าย) , สายประจักษ์ชีวิต หรือธนาคาร , ข้าราชการ , กรุ๊ปดูงาน , หมอ พยาบาล หากไม่มีการแจ้งและทราบภายหลัง หรือ เจตนาไม่แจ้งทางบริษัท ขอสงวนสิทธิ์ในการ **ปรับเพิ่ม 2 เท่า (6,000 บาทต่อท่าน)**

กรณีผู้เดินทางต้องการความช่วยเหลือเป็นพิเศษ อาทิเช่น **การใช้วีลแชร์ กรุณาแจ้งบริษัทฯ อย่างน้อย 7 วันก่อนการเดินทาง** มิฉะนั้นบริษัทฯ จะไม่สามารถจัดการล่วงหน้าได้ เนื่องจากการขอใช้วีลแชร์ในสนามบินนั้น ต้องมีขั้นตอนในการขอล่วงหน้า และบางสายการบินอาจมีการเรียกเก็บค่าใช้จ่ายทั้งทางสนามบินในไทยและในต่างประเทศ ซึ่งผู้เดินทางสามารถสอบถามกับเจ้าหน้าที่ได้โดยตรงก่อนทำการจอง และหากในขณะของท่านมีผู้ต้องการดูแลพิเศษ เช่น ผู้ที่นั่งรถเข็น (Wheelchair), เด็ก, ผู้สูงอายุและผู้ที่มีโรคประจำตัวหรือไม่สะดวกในการเดินทางท่องเที่ยวในระยะเวลาเกินกว่า 4 - 5 ชั่วโมงติดต่อกัน ท่านและครอบครัวต้องให้การดูแลสมาชิกภายในครอบครัวของท่านเอง เนื่องจากการเดินทางเป็นหมู่คณะ หวังหน้าทัวร์มีความจำเป็นต้องดูแลคณะทัวร์ทั้งหมด



การรับการดูแลเป็นพิเศษ

การถูกปฏิเสธ ในการเข้าหรือออกประเทศ



ในกรณีที่กองการตรวจคนเข้าเมืองปฏิเสธมิให้ท่านเดินทางเข้าหรือออกประเทศ ไม่ว่าจะประเทศไทยหรือต่างประเทศก็ตาม บริษัทฯ ขอสงวนสิทธิ์ในการไม่คืนค่าทัวร์ไม่ว่าจะกรณีใดๆ ก็ตาม ซึ่งการตรวจคนเข้าเมืองนั้นเป็นสิทธิ์ของเจ้าหน้าที่ของรัฐของประเทศนั้นๆ และขอแจ้งให้ผู้เดินทางทราบว่าทางบริษัทฯ และมัคคุเทศก์หรือหัวหน้าทัวร์ ไม่มีสิทธิ์ที่จะช่วยเหลือใดๆ ทั้งสิ้น เพราะอำนาจการตัดสินใจเป็นของเจ้าหน้าที่ทางกองการตรวจคนเข้าเมืองโดยเด็ดขาด อนึ่ง ทางบริษัทฯ มีจุดประสงค์ที่ทำธุรกิจเพื่อการท่องเที่ยวเท่านั้น ไม่สนับสนุนให้ลูกค้าเดินทาง เข้า-ออกประเทศอย่างผิดกฎหมาย และ **หนังสือเดินทางจะต้องมีอายุเหลือไม่น้อยกว่า 6 เดือนและมีหน้าเล่มปียไม่น้อยกว่า 5 หน้ากระดาษ**

การงดเว้นการร่วมทริปบางรายการ

หากผู้เดินทางงดเว้นการร่วมทริปบางสถานที่ในรายการใด พร้อมคณะผู้เดินทางอื่น ท่านจะไม่สามารถเรียกร้องค่าบริการใดๆ ได้ทั้งสิ้น บริษัทฯ จะถือว่าท่านประสงค์ที่จะสละสิทธิ์และไม่ร่วมเดินทางพร้อมคณะ





เงื่อนไขการยกเลิกการจอง

**ไม่สามารถยกเลิกการเดินทางได้
เนื่องจากเป็นราคาโปรโมชั่น**



(แต่สามารถเปลี่ยนชื่อผู้เดินทางได้ 21 วัน ก่อนการเดินทาง)

กรณีเจ็บป่วยกระทันหัน จนไม่สามารถเดินทางได้ ซึ่งจะต้องมีใบรับรองแพทย์จากโรงพยาบาลรับรอง ทางบริษัทจะทำการ
เลื่อนการเดินทางของท่านไปยังคณะต่อไป แต่ทั้งนี้ท่านต้องเสียค่าใช้จ่ายที่ไม่สามารถยกเลิกหรือเลื่อนการเดินทางได้ตาม
ความเป็นจริง ในกรณีเจ็บป่วยกระทันหัน ส่วนหน้าเพียง 7 วันทำการ ทางบริษัท ขอสงวนสิทธิ์ในการคืนเงินทุกกรณี

เงื่อนไขพิเศษเพิ่มเติมสำคัญ!!



เงื่อนไขการออกเดินทาง

ในแต่ละเส้นทางจะมีการกำหนดผู้เดินทางขั้นต่ำของการออกเดินทาง โดยในทัวร์นี้ **กำหนดให้มี
ผู้เดินทางขั้นต่ำ 15 ท่าน** หากมีผู้เดินทางไม่ถึงที่กำหนด บริษัทฯ ขอสงวนสิทธิ์ในการเพิ่มค่า
ทัวร์ หรือ เลื่อนการเดินทาง หรือ ยกเลิกการเดินทาง โดยบริษัทฯ **จะแจ้งท่านล่วงหน้าอย่าง
น้อย 5-7 วัน ก่อนออกเดินทาง** หากท่านมีไฟล์บินภายในประเทศแต่มีได้แจ้งให้เราทราบล่วงหน้า
ก่อนออกทัวร์บริษัทฯ จะไม่รับผิดชอบใดๆ ทั้งสิ้น ดังนั้นกรุณาสอบถามยืนยันการออกเดินทาง
ก่อนจองไฟล์บินภายในประเทศทุกครั้ง

หากท่านมีความจำเป็นจะต้องซื้อตั๋วเครื่องบินภายในประเทศ เพื่อขึ้นไปและกลับจากกรุงเทพฯ กรุณาสอบถามเที่ยวบิน
เพื่อยืนยันกับเจ้าหน้าทีก่อนทำการจองและ **ขอแนะนำให้ท่านซื้อตั๋วเครื่องบินประเภทที่สามารถเลื่อนวันและเวลาเดินทาง
ได้และโปรดเผื่อเวลาสำรองเที่ยวบินเดินทางหลักอย่างน้อย 6 ชั่วโมง** อันเนื่องมาจากหากเกิดความ
ผิดพลาดจากทางสายการบิน การล่าช้าของสายการบิน การขุ่นข้องหมองใจร่วมกัน ตารางการเดินทางมีการเปลี่ยนแปลง
ซึ่ง สายการบินพิจารณาสถานการณ์แล้วพบว่าอยู่เหนือการควบคุมของทางสายการบิน หรือจะเป็นเหตุผลเชิงพาณิชย์
หรือเป็นเหตุผลด้านความปลอดภัย ดังนั้น เหตุผลด้านความปลอดภัย เหตุผลเหล่านี้ อยู่เหนือการควบคุมของบริษัทฯ
บริษัทฯ ขอสงวนสิทธิ์ที่จะไม่รับผิดชอบและไม่คืนค่าใช้จ่ายใดๆ ทั้งสิ้น อนึ่ง บริษัทฯ จะยืนยันกรุ๊ปออกเดินทางประมาณ
3-5 วันก่อนเดินทาง หากไม่มั่นใจกรุณาสอบถามพนักงานขายโดยตรง



หากกรุ๊ปคอมเฟิร์มแล้วไม่สามารถเลื่อนการเดินทางได้

หากกรุ๊ปคอมเฟิร์มเดินทางแล้วนั้น ท่านจะไม่สามารถเลื่อนการเดินทางได้ ไม่
ว่าจะเปิดเหตุการณ์ใดๆ ต่อท่านก็ตาม อันเนื่องมาจาก การคอมเฟิร์มของ
กรุ๊ปนั้นประกอบจากตัวเลขการจองการเดินทางของท่าน หากท่านกดตัว
ออก ทำให้กรุ๊ปมีค่าใช้จ่ายเพิ่มขึ้น หรืออาจทำให้กรุ๊ปไม่สามารถออกเดิน
ทางได้ ดังนั้น ทางบริษัทฯ ขอสงวนสิทธิ์มีอนุญาตให้เลื่อนวันเดินทางใดๆ ได้
ทั้งสิ้นและเก็บค่าใช้จ่ายทั้งหมดตามจำนวนเงินของราคาทัวร์

การชำระเงินหมายถึงการยืนยันจำนวนผู้เดินทาง ไม่สามารถปรับเปลี่ยนได้

การชำระเงินเข้ามานั้น หมายถึงท่านได้ยอมรับเงื่อนไขและยืนยันจำนวนตามที่
ท่านได้จองเข้ามา หากท่านชำระเงินเข้ามาแล้วจะไม่สามารถเปลี่ยนแปลงจำนวน
ของผู้เดินทางได้และหากมีความจำเป็นจะต้องเปลี่ยนแปลงท่านจะยินยอมให้กา
บริษัทฯ คิดค่าใช้จ่ายที่ทางบริษัทฯ เสียหาย รวมถึงค่าเสียหายในการขาย อย่าง
น้อยที่สุดเท่าจำนวนเงินมัดจำ ทั้งนี้ทั้งนั้นให้ป็นไปตามเงื่อนไขของบริษัทฯ

บริษัทฯ จะไม่รับผิดชอบใดๆ ทั้งสิ้น หากเกิดกรณีความเสียหายจากสายการบิน, การยกเลิกบิน, การประท้วง, การนัดหยุดงาน, การก่อการ
จลาจล, ภัยธรรมชาติ, การนำสิ่งของผิดกฎหมาย ซึ่งอยู่นอกเหนือความรับผิดชอบของบริษัทฯ และ บริษัทฯ จะไม่รับผิดชอบใดๆ ทั้งสิ้น หาก
เกิดสิ่งของสูญหาย อันเนื่องมาจากการความประมาทของท่าน, เกิดจากการโจรกรรม และ อุบัติเหตุจากความประมาทของนักท่องเที่ยว

ประกันสุขภาพ

ผู้เดินทางสามารถซื้อประกันสุขภาพได้เพิ่มเติมก่อนออกเดินทางไม่ต่ำกว่า 7 วัน

ประกันภัยการเดินทางต่างประเทศ พลัส | Global Travel Insurance Plus (GTIP)



หน่วย : บาท / Baht

จำนวนวันเดินทาง (วัน) Trip Duration (Days)	เบี้ยประกันภัย (บาท) / Premium (Baht)							
	แผนทั่วโลก / WORLDWIDE PLUS				แผนเอเชีย / ASIA PLUS			
	Basic*	Silver	Gold	Platinum	Basic*	Silver	Gold	Platinum
เที่ยวเดียว / Single - Trip								
1-4	300	334	600	990	200	290	470	688
5-6	350	450	715	1,290	240	300	595	999
7-8	370	500	990	1,772	280	427	690	1,300
9-10	399	600	1,230	1,996	340	597	850	1,600
11-15	600	790	1,590	2,750	450	767	1,150	2,150
16-22	849	1,275	2,210	3,370	524	937	1,650	2,795
23-31	999	1,600	2,680	3,993	628	1,108	2,030	3,300
32-45	1,530	2,090	3,200	5,674	770	1,364	2,450	4,325
46-60	1,950	2,500	3,850	6,180	907	1,620	2,995	5,226
61-75	2,300	3,340	4,900	7,910	1,220	2,215	3,775	6,450
76-94	2,500	3,843	5,500	9,390	1,475	2,641	4,200	7,500
95-105	3,500	4,467	7,490	11,145	1,975	2,962	5,720	9,990
106-121	4,100	5,090	8,400	12,900	2,350	3,371	6,450	11,100
122-151	5,200	6,345	10,250	15,895	2,775	4,016	7,950	13,740
152-182	6,500	7,599	12,530	18,890	3,260	4,922	9,775	15,975
เที่ยวหลายครั้ง / Annual Multi - Trip, max length per trip as per plan selected								
Annual (max 31 days)	2,000	2,450	4,000	5,700	1,200	1,992	2,850	4,400
Annual (max 60 days)	2,500	3,120	4,800	7,400	1,600	2,591	3,700	6,400
Annual (max 90 days)	3,600	4,225	5,800	10,000	1,900	3,200	5,000	8,700
Annual (max 120 days)	5,750	6,427	9,000	13,990	2,650	4,038	7,100	12,210
Annual (max 365 days)	15,500	19,000	26,200	44,000	5,925	10,785	22,000	35,150

* เบี้ยประกันภัยสำหรับผู้เดินทางอายุไม่เกิน 75 ปี รวมภาษีกรมธรรม์ / Premium shown is for insured up to 75 yrs of age includes tax and stamp.
 * สำหรับผู้ถือวีซ่าท่องเที่ยวอายุ 76 - 85 ปี เบี้ยประกันภัยจะ 2 เท่าของเบี้ยประกันภัยสำหรับผู้เดินทางอายุไม่เกิน 75 ปี / For policyholders aged 76 + 85 years old, the insurance premium will be doubled for the Asia Basic plan or the Worldwide Basic Plan.



คุ้มครองค่ารักษาสูงสุดถึง
5 ล้าน บาท

- คุ้มครองค่ารักษาพยาบาลจากอุบัติเหตุและเจ็บป่วย
- Covers medical expenses from injuries and illness up to 5,000,000 baht.



รักษาฟัน
16,000 บาท

- คุ้มครองค่ารักษาพยาบาลฟันเพื่อบรรเทาความเจ็บปวดที่ต่างประเทศ ได้ถึง 16,000 บาท
- Dental treatment cover for relief of pain up to 16,000 baht.



ไม่ต้องสำรองจ่าย
รักษาได้ทุก รพ.

- คุ้มครองค่ารักษาพยาบาลทั้ง IPD, OPD
- You don't have to advance money.
- Free choice of hospital.
- Covers medical expenses for inpatient and outpatient treatment.



คุ้มครอง
กีฬาเสี่ยงภัย

- คุ้มครองเฉพาะค่ารักษาพยาบาลการบาดเจ็บจากกีฬารisky เช่น ดำน้ำ เล่นสกี เซิร์ฟ บินพาราไกล
- Coverage includes medical expenses for injuries from certain high-risk sports such as diving, skiing, or bungee jumping.

คุ้มครองอายุสูงสุดถึง
85 ปี



- Coverage up to the age of 85 years.*
- *Remark: *75-85 years is eligible for insurance coverage only under the Basic Plan.

ช่วยเหลือ
ฉุกเฉินทั่วโลก **24** hrs.

- ศูนย์ช่วยเหลือฉุกเฉินจากต่างประเทศทั่วโลก
- +66 2 569 0230
- 24 hours, Worldwide emergency call center
- +66 2 569 0230



*หลังกลับมาต้องหาหมอภายใน 24 ชม และใบรับรองแพทย์ระบุว่า 'เหตุเกิดต่างประเทศ'

ประกันสุขภาพ

ผู้เดินทางสามารถซื้อประกันสุขภาพได้เพิ่มเติมก่อนออกเดินทางไม่ต่ำกว่า 7 วัน

ประกันภัยการเดินทางต่างประเทศ พลัส |
Global Travel Insurance Plus (GTIP)



หน่วย : บาท / Baht

ความคุ้มครอง / Coverage	จำนวนเงินความคุ้มครอง / Sum Insured							
	เดินทางไปทั่วโลก / WORLDWIDE PLUS				เดินทางไปเอเชีย / ASIA PLUS			
	Basic*	Silver	Gold	Platinum	Basic*	Silver	Gold	Platinum
1. การประกันภัยอุบัติเหตุส่วนบุคคล บ.บ.1* / Personal Accident Benefit	2,000,000	2,000,000	3,000,000	5,000,000	1,000,000	2,000,000	3,000,000	5,000,000
2. ค่ารักษาพยาบาลในต่างประเทศ / Medical Expenses Abroad	2,000,000	2,000,000	3,000,000	5,000,000	2,000,000	2,000,000	3,000,000	5,000,000
2.1 การรักษาพยาบาลต่อเนื่องในประเทศไทย** / Follow-up treatment in Thailand	50,000	200,000	300,000	500,000	50,000	200,000	300,000	500,000
2.2 การรับการรักษาพยาบาลครั้งแรกในประเทศไทย*** / Medical treatment in Thailand	100,000	200,000	300,000	500,000	100,000	200,000	300,000	500,000
3. การเคลื่อนย้ายฉุกเฉินและการส่งศพกลับประเทศ / Evacuation and repatriation	2,000,000	2,000,000	3,000,000	5,000,000	2,000,000	2,000,000	3,000,000	5,000,000
4. การบริการความช่วยเหลือทางการแพทย์ฉุกเฉิน / Emergency Medical Assistance								
4.1 การเยี่ยมผู้เอาประกันภัยในต่างประเทศ / Compassionate visit	x	Actual Cost	Actual Cost	Actual Cost	x	Actual Cost	Actual Cost	Actual Cost
4.2 การส่งผู้เยาว์กลับประเทศไทย / Return of minor	x	Actual Cost	Actual Cost	Actual Cost	x	Actual Cost	Actual Cost	Actual Cost
4.3 การค้นหา การช่วยเหลือ และการกู้ภัย / Search, rescue and recovery	250,000	250,000	250,000	250,000	250,000	250,000	250,000	250,000
5. การยกเลิกการเดินทาง / Trip cancellation	10,000	10,000	100,000	100,000	10,000	10,000	100,000	100,000
6. การลดจำนวนวันเดินทาง / Trip curtailment	x	x	100,000	100,000	x	x	100,000	100,000
7. ความสูญหายหรือความเสียหายของสัมภาระในการเดินทาง / Loss or damage of personal baggage	10,000	10,000	50,000	50,000	10,000	10,000	50,000	50,000
8. การล่าช้าของการเดินทาง / Cover of delay								
8.1 การล่าช้าของระบบขนส่งมวลชน / Delays in means of public transport	x	2,000	10,000	20,000	x	2,000	10,000	20,000
8.2 การล่าช้าของสัมภาระ / Delayed collection of baggage	x	2,000	20,000	20,000	x	2,000	20,000	20,000
8.3 การจับเครื่องบิน / Hijack	x	x	50,000	50,000	x	x	50,000	50,000
8.4 การพลาดเที่ยวบิน / Missed connection - flight	x	2,000	10,000	20,000	x	2,000	10,000	20,000
9. การสูญหายของหนังสือเดินทาง / Loss of passport	x	x	5,000	5,000	x	x	5,000	5,000
10. ความรับผิดต่อบุคคลภายนอก / Personal legal liability	x	1,000,000	2,000,000	5,000,000	x	1,000,000	2,000,000	5,000,000
11. ความรับผิดส่วนแรกสำหรับรถเช่า / Rental car excess	x	x	10,000	20,000	x	x	10,000	20,000
12. ความคุ้มครองผู้เล่นกอล์ฟ / Golf Cover	x	x	x	20,000	x	x	x	20,000
13. เงินชดเชยรายวันระหว่างรักษาตัวในโรงพยาบาลต่างประเทศ / Oversea Hospitalization Benefit	x	1,000 per day max 10,000	2,000 per day max 20,000	3,000 per day max 30,000	x	1,000 per day max 10,000	2,000 per day max 20,000	3,000 per day max 30,000

หมายเหตุ / Remark

*บ.บ. 1 หมายถึงการเสียชีวิต การสูญเสียอวัยวะ สูญเสียการมองเห็นหรือทุพพลภาพการสิ้นเชิงจากอุบัติเหตุ / Loss of life, dismemberment, loss of sight or total permanent disability.

**ข้อ 2.1 บริษัทจะจ่ายค่าใช้จ่ายสำหรับการรักษาพยาบาลต่อเนื่องในประเทศไทยสูงสุด 2. ภายในระยะเวลา 7 วันนับจากวันที่กลับถึงประเทศไทย / The company will pay such costs incurred within 7 days of the return to Thailand.

*** ข้อ 2.2 บริษัทจะจ่ายค่าใช้จ่ายสำหรับการรักษาพยาบาลครั้งแรกในประเทศไทยภายใน 24 ชั่วโมง นับจากวันที่ออกจากสถานที่เกิดเหตุไม่เกิน 7 วัน / The company will pay the expenses for the first medical treatment in Thailand within 24 hours and continue treatment from that event for no more than 7 days.



*หลังกลับมาต้องหาหมอภายใน 24 ชม และใบรับรองแพทย์ระบุว่า 'เหตุเกิดต่างประเทศ'